

Zantingh B.V.

Aarbergerweg 9, 1435 CA Rijssenhou, LES PAYS-BAS
Postbus 255, 1430 AG Aalsmeer, LES PAYS-BAS
Téléphone (+31) (0) 297 – 219 100
E-mail info@zantingh.com



ZANTINGH

CLIMATIX® : UN SYSTÈME INTELLIGENT POUR SURVEILLER VOTRE BRÛLEUR À GAZ À DISTANCE

La numérisation est en plein essor sur le marché des brûleurs à gaz, et cela ouvre de nombreuses opportunités. Zantingh est le premier fabricant de brûleurs à gaz au monde à fournir des brûleurs équipés de Climatix. L'application Siemens, qui facilite la surveillance à distance des brûleurs à gaz partout dans le monde, peut être utilisée sur les systèmes neufs et existants équipés du système de gestion des brûleurs Siemens LMV. Et tout ce dont vous avez besoin est une connexion Internet !

Climatix IC Zantingh ▼ Nederlands (Nederland) ▼

Dashboard Bedienung Applicatieset Administratie Apps

Dashboard > Kaart

Kaart

Overzicht Zantingh DB Enduser

Map Satellite Alarm toestand

Map data ©2021 Terms of Use

Qu'est-ce que c'est ?

Climatix est la solution 'cloud' (nuage) pour la surveillance à distance et le diagnostic intelligent. La plateforme en ligne vous donne accès à toutes les données pertinentes sur les brûleurs et les chaudières, et peut également vous aider à analyser ces données. Par exemple, les données sur l'état du brûleur, la capacité actuelle du brûleur, le signal de flamme et le compteur d'heures. Mais vous pouvez également accéder aux données sur les mesures de protection de la chaudière, telles que le niveau moyen et la température maximale, et les mesures de protection installées sur les équipements périphériques, comme un condenseur de fumées, une vanne de CO₂ ou le détecteur de CO.

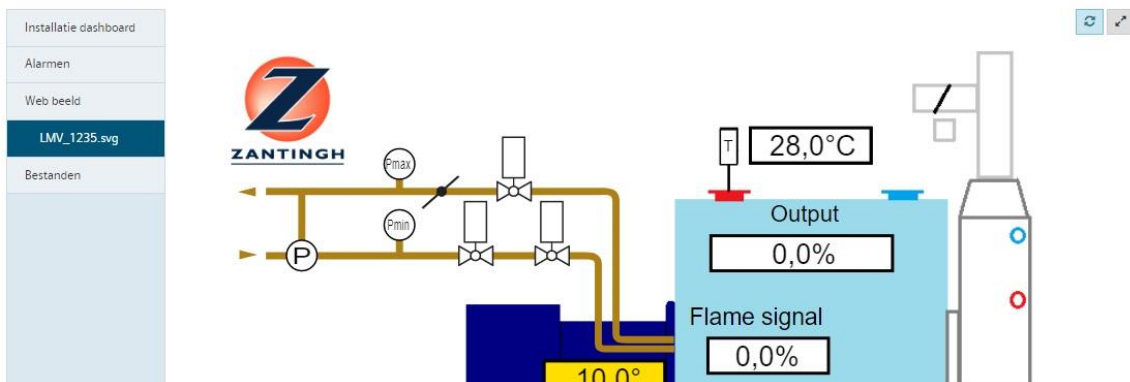
Les données peuvent être collectées et évaluées efficacement à l'aide de la technologie de pointe de Siemens. Cela vous permet de prendre des décisions éclairées, par exemple sur les activités de maintenance régulières, et d'optimiser les performances de l'équipement tout au long de son cycle de vie.

Bediening > Zantingh BV - TC 300099 (9 Aarbergerweg,Rij... > Installatie dashboard > Enduser



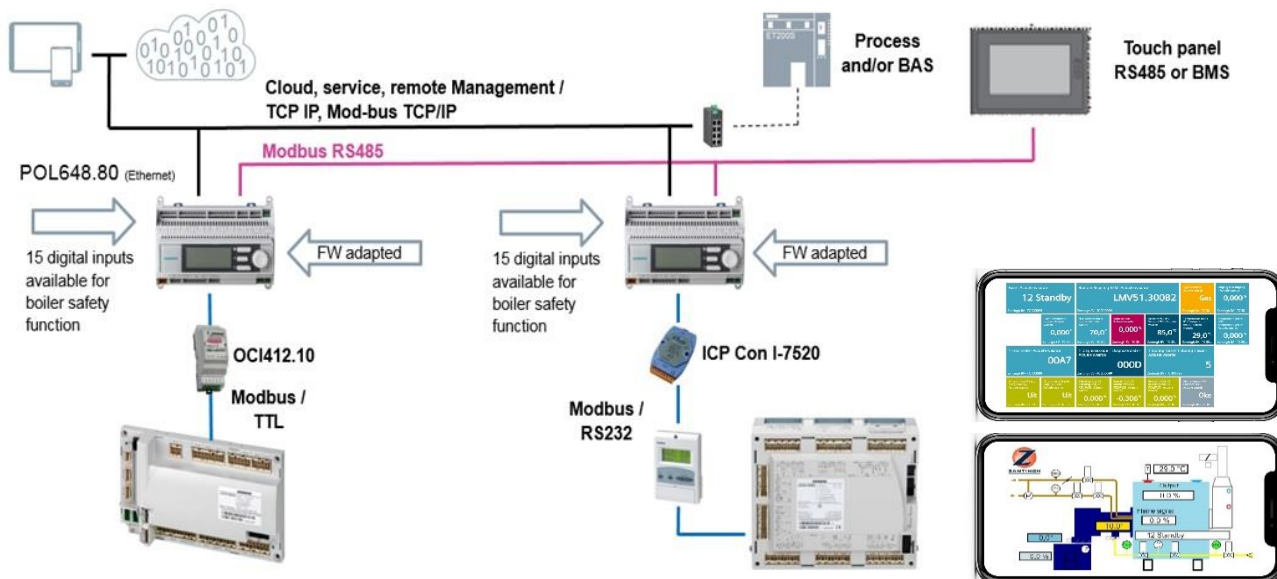
Dashboard **Bediening**

Bediening > Zantingh BV - TC 300099 (9 Aarbergerweg,Rij... > Web beeld > LMV_1235.svg



Comment ça fonctionne ?

L'élément central du système est le système de gestion des brûleurs Siemens LMV avec interface homme-machine développé par Zantingh et rendu visible sur un écran tactile couleur de 7 pouces. Toutes les données pertinentes sur les brûleurs à gaz provenant du système de gestion des brûleurs (Siemens LMV), de la chaudière, de tout équipement périphérique et des notifications d'alarme (éventuellement avec des nouvelles notifications par e-mail) sont transférées via une connexion Internet au cloud via un contrôleur POL avec passerelle intégrée.

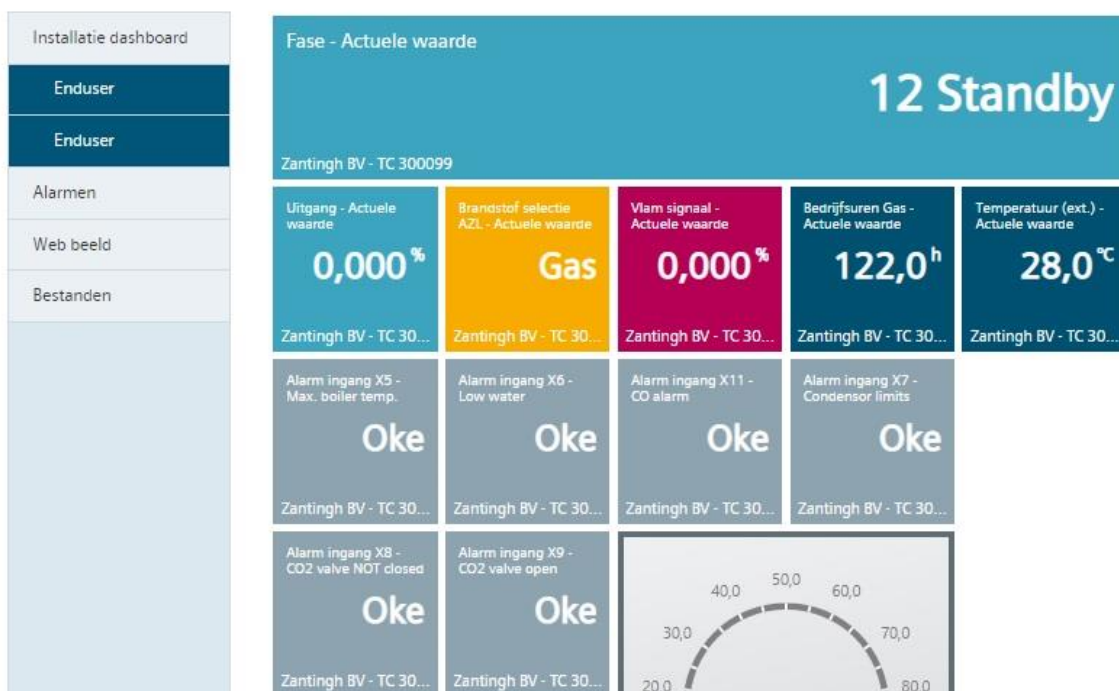


Les données seront ensuite affichées sur le tableau de bord Climatix sur mesure sur n'importe quel PC, tablette ou téléphone intelligent – n'importe où dans le monde. L'état des systèmes peut être consulté en temps réel, des informations historiques sont disponibles et, si vous le souhaitez, des notifications push peuvent être envoyées automatiquement par e-mail au responsable de l'installation ou au propriétaire du système en cas de calamité.

Bediening > Zantingh BV - TC 300099 (9 Aarbergerweg,Rij... > Installatie dashboard > Enduser



Bediening > Zantingh BV - TC 300099 (9 Aarbergerweg,Rij... > Installatie dashboard > Enduser



Actieve alarmen		
Alarmhistorie		
Alarmtijd	Tekst	Alarm waarde
▶ 19-11-2020 10:59:10	Alarm ingang X8 Common X8 - Actuele waarde Actuele waarde	Oke
▶ 19-11-2020 10:58:17	Alarm ingang X8 Common X8 - Actuele waarde Actuele waarde	Fout
▶ 17-11-2020 12:12:44	- 17.11.2020 12:12:44 A7.AZL failure (A7.AZL failure-Alarm): OK	
▶ 17-11-2020 12:12:43	+ 17.11.2020 12:12:43 A7.AZL failure (A7.AZL failure-Alarm): Fault	
▶ 16-11-2020 13:05:23	Device connection ok	
▶ 16-11-2020 10:29:59	Device connection lost	
▶ 09-11-2020 11:54:56	Alarm ingang X11 Common X11 - Actuele waarde Actuele waarde	Oke
▶ 30-10-2020 11:15:41	Alarm ingang X11 Common X11 - Actuele waarde Actuele waarde	Fout
▶ 30-10-2020 11:15:41	Alarm ingang X11 Common X11 - Actuele waarde Actuele waarde	Fout
▶ 30-10-2020 11:07:34	Alarm ingang X11 Common X11 - Actuele waarde Actuele waarde	Oke
▶ 22-10-2020 13:22:49	Alarm ingang X11 Common X11 - Actuele waarde Actuele waarde	Fout
▶ 22-10-2020 13:22:49	Alarm ingang X11 Common X11 - Actuele waarde Actuele waarde	Oke
▶ 22-10-2020 13:22:49	Alarm ingang X11 Common X11 - Actuele waarde Actuele waarde	Fout
▶ 22-10-2020 13:20:09	Alarm ingang X11 Common X11 - Actuele waarde Actuele waarde	Oke
▶ 22-10-2020 13:19:19	- 22.10.2020 13:19:19 26.Loss of flame during operation (26.Loss of flame during operation-Alarm): OK	
▶ 21-10-2020 13:09:20	+ 21.10.2020 13:09:20 26.Loss of flame during operation (26.Loss of flame during operation-Alarm): Fault	
▶ 21-10-2020 13:09:16	+ 21.10.2020 08:14:58 26.Loss of flame during operation (26.Loss of flame during operation-Alarm): Fault	
▶ 21-10-2020 13:09:16	Alarm ingang X8 Common X8 - Actuele waarde Actuele waarde	Fout
▶ 21-10-2020 13:09:10	Device connection ok	

Norme industrielle.

Climatix augmente donc la valeur de service du système de brûleur tout au long de son cycle de vie. Les données stockées dans le cloud peuvent être partagées avec d'autres entreprises ou des systèmes externes. Pour les applications dans le secteur de l'horticulture de serre, l'interface entre le brûleur à gaz et l'ordinateur climatique (Fiduface) a également été entièrement intégrée.

Grâce à Climatix, Zantingh peut surveiller en permanence les systèmes de ses clients en arrière-plan et planifier la maintenance préventive en temps utile. Cela signifie que les calamités et les temps d'arrêt indésirables du système peuvent être évités autant que possible. Zantingh fournit le matériel Climatix nécessaire à faible coût et l'intègre dans le tableau de distribution du brûleur à gaz. Pour utiliser les services en nuage, les clients achètent un abonnement et paient des frais d'utilisation raisonnables.

Les avantages en un coup d'œil :



Surveiller à distance : les outils de diagnostic vous permettent d'avoir un aperçu des problèmes potentiels, de les résoudre à distance ou de vous assurer que les techniciens de maintenance arrivent sur le site avec les bons composants pour résoudre le problème.



Améliorer les performances : l'analyse continue des données facilite l'optimisation des performances à tout moment. De plus, les outils de maintenance préventive peuvent réduire l'usure de l'équipement, ce qui augmente l'efficacité et réduit considérablement le nombre d'interventions imprévues.



Accroître la fiabilité : l'analyse des données recueillies permet d'identifier les problèmes avant qu'ils ne causent une panne, ce qui augmente la fiabilité de l'équipement.



Intégration avec d'autres systèmes : Climatix est une plateforme ouverte ; il est donc facile d'intégrer des applications commerciales existantes ou nouvelles.

OPTIMISEZ LE CONTRÔLE ET LES INFORMATIONS SUR VOTRE SYSTÈME DE BRÛLEUR AVEC CLIMATIX !

Plus d'informations ?

Cliquez [ici](#) pour visionner notre vidéo d'instruction.

Pour plus d'informations, appelez ou écrivez à notre service commercial :

Zantingh B.V.

Département des Ventes

Téléphone : +31 (0) 297 - 219 100

E-mail info@zantingh.com